

法興牛熊證日誌

☎ 2166 4266

🌐 hk.warrants.com

2025年3月20日(星期四)

[按此以網頁開啟]

法興牛熊日誌：恒指高位窄幅整固，留意法興恒指牛 57341/57343 及熊 55216/55880

恒指牛熊證發行人積極指標

一格買賣差價產品數目
(隻數)

平均買賣差價
(格數)

維持一格差價時間
(佔全日交易時間百分比)

平均最佳買入/賣出流通量
(相對期指張數)

法興 170.98
市場 134.43

法興 1.67
市場 1.64

法興 38.60
市場 55.03

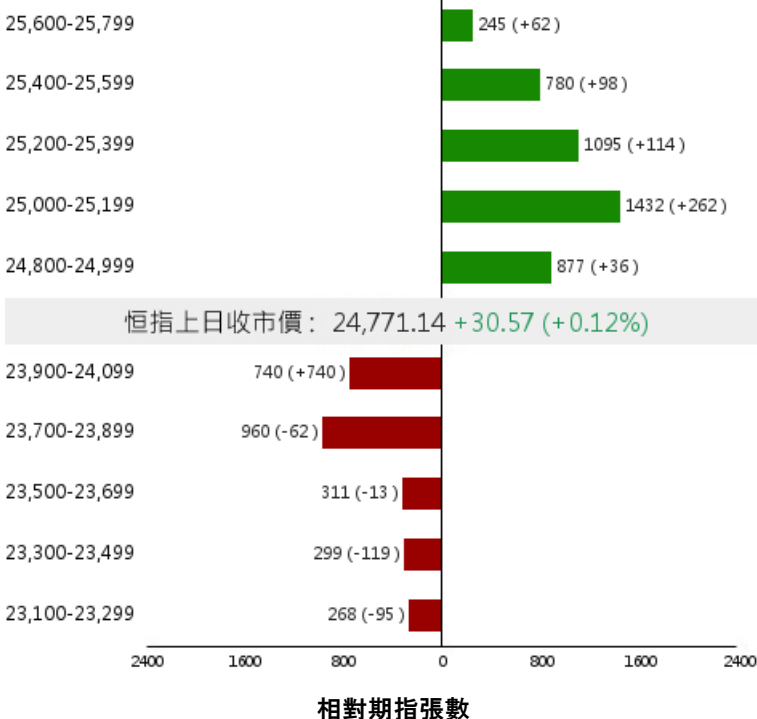
法興 29.58
市場 29.39

恒指 HSI 上日收市價：24,771.14 +30.57 (+0.12%)

恒指昨日於高位24,700點附近窄幅整固，短期走勢偏強，或有望沿著20天線繼續反覆往上尋頂，順勢挑戰25,000點心理大關。如看好恒指可留意牛證57341，收回價24,158點；也可留意收回價較低的牛證57343，收回價24,008點。相反，如看淡可留意熊證55216，收回價24,878點；也可留意收回價較高的熊證55880，收回價25,048點。



牛熊證街貨變化



	收回價 (距現貨價)	價格(\$)	槓桿(x)
67163 恒指 (熊)	25,078 (+562.91)	0.059	41.6
55880 恒指 (熊)	25,048 (+532.91)	0.052	47.1
56904 恒指 (熊)	25,028 (+512.91)	0.056	43.8
53984 恒指 (熊)	25,000 (+484.91)	0.050	49.0
64287 恒指 (熊)	24,978 (+462.91)	0.049	50.0
53128 恒指 (熊)	24,948 (+432.91)	0.047	52.2
62271 恒指 (熊)	24,928 (+412.91)	0.047	52.2
54645 恒指 (熊)	24,908 (+392.91)	0.045	54.5
53980 恒指 (熊)	24,900 (+384.91)	0.045	54.5
55216 恒指 (熊)	24,878 (+362.91)	0.037	66.3
恒指現貨價：24,515.09 -256.05 (-1.03%)			
57336 恒指 (牛)	24,276 (-239.09)	0.035	70.0
57341 恒指 (牛)	24,158 (-357.09)	0.047	52.2
57343 恒指 (牛)	24,008 (-507.09)	0.066	37.1
56885 恒指 (牛)	23,928 (-587.09)	0.071	34.5
57272 恒指 (牛)	23,858 (-657.09)	0.080	30.6
56886 恒指 (牛)	23,808 (-707.09)	0.086	28.5
57283 恒指 (牛)	23,728 (-787.09)	0.092	26.6
56894 恒指 (牛)	23,678 (-837.09)	0.099	24.8
55331 恒指 (牛)	23,608 (-907.09)	0.102	24.0
55995 恒指 (牛)	23,578 (-937.09)	0.108	22.7

牛熊證精選

編號	相關資產	收回價 (距現貨價%)	行使價	到期日	換股比率	價格(\$)	槓桿(倍)
57336	恒生指數 (牛)	24,276.000 (0.98%)	24,176	30/10/2028	10,000.000	0.035	70.0
62271	恒生指數 (熊)	24,928.000 (1.68%)	25,028	29/11/2027	10,000.000	0.047	52.2
56918	騰訊 (牛)	510.500 (3.31%)	507.5	28/10/2025	500.000	0.047	22.5
56237	騰訊 (熊)	553.000 (4.73%)	556	22/12/2027	500.000	0.048	22.0
56957	美團 (牛)	165.500 (3.50%)	163	22/12/2025	500.000	0.021	16.3
67189	美團 (熊)	183.000 (6.71%)	185.5	28/12/2028	500.000	0.023	14.9
55389	阿里巴巴 (牛)	132.000 (4.76%)	130.5	30/09/2025	100.000	0.091	15.2
56252	阿里巴巴 (熊)	148.500 (7.14%)	150	21/10/2027	500.000	0.020	13.9
57367	比亞迪 (牛)	373.000 (12.19%)	369	31/10/2025	500.000	0.123	6.9
56677	比亞迪 (熊)	445.000 (4.76%)	449	28/12/2028	500.000	0.042	20.2
68828	百度 (牛)	80.500 (15.13%)	78.5	30/12/2025	100.000	0.181	5.2
61156	中國移動 (牛)	77.500 (8.01%)	76.9	27/09/2028	100.000	0.054	15.6
55915	中國移動 (熊)	88.000 (4.45%)	88.6	29/04/2026	100.000	0.054	15.6
57383	港交所 (牛)	355.500 (4.59%)	353.5	28/11/2025	500.000	0.047	15.9
59089	港交所 (熊)	390.000 (4.67%)	392	29/12/2028	500.000	0.036	20.7
53026	理想汽車—W (牛)	93.800 (13.47%)	89.8	29/12/2025	100.000	0.205	5.3
66925	理想汽車—W (熊)	120.000 (10.70%)	124	28/12/2028	100.000	0.137	7.9
61141	京東 (牛)	154.000 (10.26%)	151.5	28/05/2026	500.000	0.040	8.6
52422	京東 (熊)	195.000 (13.64%)	197.8	29/12/2027	500.000	0.050	6.9
56924	中芯國際 (牛)	48.000 (5.51%)	47.4	27/10/2025	100.000	0.041	12.4
57312	中芯國際 (熊)	52.500 (3.35%)	53.1	22/12/2028	100.000	0.025	20.3
62210	攜程集團—S (牛)	450.000 (12.45%)	444	31/10/2025	500.000	0.158	6.5
57368	小米集團—W (牛)	54.000 (7.46%)	53.6	31/10/2025	100.000	0.055	10.6
56288	小米集團—W (熊)	60.500 (3.68%)	60.9	23/12/2027	100.000	0.023	25.4
56935	藥明生物 (牛)	24.800 (12.83%)	23.3	30/03/2026	100.000	0.057	5.0
56953	藥明生物 (熊)	32.000 (12.48%)	33.5	28/12/2028	100.000	0.046	6.2
56954	平安保險 (牛)	47.500 (4.23%)	46.9	29/10/2026	100.000	0.027	18.4
55060	平安保險 (熊)	55.000 (10.89%)	55.6	27/04/2026	100.000	0.066	7.5

資料來源: 法興證券及彭博資訊 (20/03/25 上午10:45)

本結構性產品並無抵押品

快速連結



牛熊證搜尋 >

↑20

牛熊證20大 >



牛熊證資金流 >

免責聲明

©法國興業證券(香港)有限公司2022。本報告乃由法國興業證券(香港)有限公司製作。本報告提供之資料及其內容(包括指示條款)僅供參考,並不構成要約、招攬或邀請、宣傳、誘使、或任何不論種類或形式之申述或訂立任何交易(不論按指示條款或其他方式)的任何建議或推薦。法興證券集團成員、其聯屬公司及董事及僱員可能持有不時在本報告所述證券之權益(作為主事人或其他)。法興證券集團成員及其聯屬公司亦可為本報告所述任何公司或發行人之證券或衍生工具於市場作價。法興證券集團成員及其聯屬公司亦可能為本報告提述證券的有關公司及其聯屬公司提供其他服務。本報告所載資料乃秉誠提供,並取自於所示日期相信為可靠及準確之資料來源。然而,本公司並無核實所有資料,亦不表示有關資料對閣下所需用途是否準確或完整,故不應加以依賴。本公司並無責任更新資料或改正任何其後顯現之錯誤。本報告所載述的意見、估算及其他資料可予更改或撤回,恕不另行通知。結構性產品之條款及條件必須與基本上市文件及有關補充上市文件一併閱讀。基本上市文件(載有與發行人及擔保人有關的財務及其他資料)及其任何補篇連同中文譯本、有關補充上市文件(載有有關結構性產品的詳情)及其中文譯本可於辦公時間內(星期六、星期日及假期除外)於法國興業證券(香港)有限公司現時之辦事處,香港皇后大道東1號太古廣場三座38樓索取,亦可於本公司網頁hk.warrants.com下載。擔保人有關之資料可於擔保人之公司網站www.societegenerale.com 查閱。閣下應詳細閱讀載有結構性產品條款及風險披露的有關上市文件。

本產品並無抵押品。如發行人或擔保人無力償債或違約,投資者可能無法收回部份或全部應收款項。結構性產品之價格可升亦可跌,投資者有機會損失全部投資。過往表現並不預示未來表現。牛熊證設有強制性收回特點,若相關資產價格/水平在到期前觸及收回價/水平,牛熊證會即時被強制性收回。在此情況下,N類牛熊證投資者會損失於牛熊證之全部投資而R類牛熊證之剩餘價值可能為零。法國興業證券(香港)有限公司(「法興」)及/或其聯屬公司為本報告所提及結構性產品之流通量提供者及/或發行人。在若干情況下,法興可能為唯一在交易所為結構性產品提供買賣報價的一方。因此結構性產品之第二市場可能有限。任何投資建議並未考慮個別投資者的特定投資目標及/或財政資源。在投資結構性產品前,投資者應自行運用獨立思考能力評估投資此等產品的適合性與涉及之風險及詳細閱讀上市文件內有關結構性產品的全部詳情。如需要,於作出任何認購或購買行動前應諮詢其法律、財務、稅務、會計及其他專業顧問,以確保作出適合其本身情況及財務狀況的投資決定。

如欲取消訂閱「牛熊證日誌」,請[按此](#)。



牛熊證 認股證 界內證 首選法興