

法興牛熊證日誌

☎ 2166 4266

🌐 hk.warrants.com

2025年3月18日(星期二)

[按此以網頁開啟]

法興牛熊日誌：恒指往上戰高位，留意法興恒指牛 55331 及熊 64287/62272/53130

恒指牛熊證發行人積極指標

一格買賣差價產品數目
(隻數)

平均買賣差價
(格數)

維持一格差價時間
(佔全日交易時間百分比)

平均最佳買入/賣出流通量
(相對期指張數)

法興
167.24

市場
131.61

法興
1.69

市場
1.67

法興
38.45

市場
54.09

法興
33.51

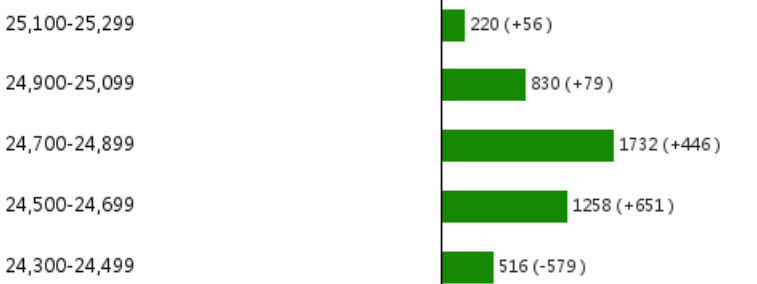
市場
31.45

恒指 HSI 上日收市價：24,145.57 +185.59 (+0.77%)

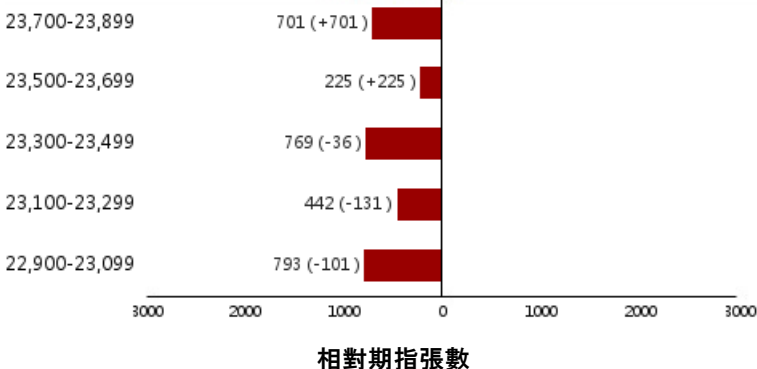
恒指今早裂口往上突破年內高位，短期技術走勢偏強，有望順勢挑戰 25,000 點心理大關，後市有望維持在 20 天線之上反覆往上尋頂。如看好恒指可留意牛證 55331，收回價 23,608 點。相反，如看淡可留意熊證 64287，收回價 24,978 點；可留意熊證 62272，收回價 25,178 點；也可留意收回價較高的熊證 53130，收回價 25,400 點。



牛熊證街貨變化



恒指上日收市價：24,145.57 +185.59 (+0.77%)



收回價 (距現貨價) 價格 (\$) 槓桿 (x)

53128 恒指 (熊)	24,948 (+358.89)	0.042	58.5
62271 恒指 (熊)	24,928 (+338.89)	0.040	61.5
54645 恒指 (熊)	24,908 (+318.89)	0.038	64.7
53980 恒指 (熊)	24,900 (+310.89)	0.037	66.5
55216 恒指 (熊)	24,878 (+288.89)	0.034	72.3
54751 恒指 (熊)	24,848 (+258.89)	0.032	76.8
56233 恒指 (熊)	24,828 (+238.89)	0.030	82.0
64515 恒指 (熊)	24,808 (+218.89)	0.027	91.1
53127 恒指 (熊)	24,800 (+210.89)	0.026	94.6
58463 恒指 (熊)	24,778 (+188.89)	0.024	102.5
恒指現貨價：24,589.11 +443.54 (+1.84%)			
55331 恒指 (牛)	23,608 (-981.11)	0.109	22.6
55995 恒指 (牛)	23,578 (-1,011.11)	0.115	21.4
55336 恒指 (牛)	23,458 (-1,131.11)	0.124	19.8
55998 恒指 (牛)	23,408 (-1,181.11)	0.132	18.6
54486 恒指 (牛)	23,358 (-1,231.11)	0.133	18.5
56014 恒指 (牛)	23,308 (-1,281.11)	0.140	17.6
55337 恒指 (牛)	23,278 (-1,311.11)	0.143	17.2
56023 恒指 (牛)	23,208 (-1,381.11)	0.150	16.4
54506 恒指 (牛)	23,158 (-1,431.11)	0.154	16.0
67043 恒指 (牛)	23,108 (-1,481.11)	0.157	15.7

牛熊證精選

編號	相關資產	收回價 (距現貨價%)	行使價	到期日	換股比率	價格(\$)	槓桿(倍)
55331	恒生指數 (牛)	23,608.000 (3.99%)	23,508	30/10/2028	10,000.000	0.109	22.6
62271	恒生指數 (熊)	24,928.000 (1.38%)	25,028	29/11/2027	10,000.000	0.040	61.5
54560	騰訊 (牛)	505.500 (6.04%)	502.5	30/10/2025	500.000	0.079	13.6
56237	騰訊 (熊)	553.000 (2.79%)	556	22/12/2027	500.000	0.031	34.7
57052	美團 (牛)	155.500 (11.60%)	153	11/12/2025	500.000	0.050	7.0
57053	美團 (熊)	193.000 (9.72%)	195.5	29/12/2028	500.000	0.032	11.0
56273	中芯國際 (牛)	46.500 (8.55%)	45.9	25/09/2025	100.000	0.054	9.4
67110	中芯國際 (熊)	55.000 (8.16%)	55.6	28/12/2028	100.000	0.043	11.8
49990	道瓊斯工業平均指數 (牛)	39,000.000 (6.79%)	38,650	19/09/2025	390,000.000	0.074	11.3
49517	道瓊斯工業平均指數 (熊)	44,500.000 (6.35%)	44,850	15/12/2028	390,000.000	0.042	19.8
55387	比亞迪 (牛)	343.000 (13.12%)	339	30/10/2025	500.000	0.122	6.5
54609	比亞迪 (熊)	425.000 (7.65%)	429	28/12/2027	500.000	0.059	13.4
49551	納斯達克100指數 (牛)	18,500.000 (6.62%)	18,300	19/09/2025	234,000.000	0.057	11.5
49527	納斯達克100指數 (熊)	21,000.000 (6.00%)	21,200	15/12/2028	234,000.000	0.034	19.3
55389	阿里巴巴 (牛)	132.000 (7.63%)	130.5	30/09/2025	100.000	0.133	10.7
53077	阿里巴巴 (熊)	152.000 (6.37%)	153.5	29/10/2027	500.000	0.020	14.3
58433	友邦保險 (牛)	58.000 (6.90%)	57.4	27/10/2025	100.000	0.049	12.7
60213	友邦保險 (熊)	65.000 (4.33%)	65.6	28/12/2027	100.000	0.033	18.9
55384	港交所 (牛)	338.800 (8.92%)	336.8	31/10/2025	500.000	0.078	9.5
59089	港交所 (熊)	390.000 (4.84%)	392	29/12/2028	500.000	0.037	20.1
54569	小米集團—W (牛)	51.500 (9.41%)	51.1	30/10/2025	100.000	0.065	8.7
56288	小米集團—W (熊)	60.500 (6.42%)	60.9	23/12/2027	100.000	0.036	15.8
61156	中國移動 (牛)	77.500 (8.23%)	76.9	27/09/2028	100.000	0.055	15.4
55915	中國移動 (熊)	88.000 (4.20%)	88.6	29/04/2026	100.000	0.052	16.2
55354	藥明生物 (牛)	21.800 (21.16%)	20.3	30/09/2025	50.000	0.000	3.5
68463	藥明生物 (熊)	29.000 (4.88%)	30.5	30/03/2026	100.000	0.030	9.2
68828	百度 (牛)	80.500 (20.45%)	78.5	30/12/2025	100.000	0.246	4.1
53026	理想汽車—W (牛)	93.800 (12.74%)	89.8	29/12/2025	100.000	0.193	5.6
66925	理想汽車—W (熊)	120.000 (11.63%)	124	28/12/2028	100.000	0.145	7.4

資料來源：法興證券及彭博資訊 (18/03/25 上午10:35)

本結構性產品並無抵押品

快速連結



牛熊證搜尋 >

↑20

牛熊證20大 >



牛熊證資金流 >

免責聲明

©法國興業證券(香港)有限公司2022。本報告乃由法國興業證券(香港)有限公司製作。本報告提供之資料及其內容(包括指示條款)僅供參考,並不構成要約、招攬或邀請、宣傳、誘使、或任何不論種類或形式之申述或訂立任何交易(不論按指示條款或其他方式)的任何建議或推薦。法興證券集團成員、其聯屬公司及董事及僱員可能持有不時在本報告所述證券之權益(作為主事人或其他)。法興證券集團成員及其聯屬公司亦可為本報告所述任何公司或發行人之證券或衍生工具於市場作價。法興證券集團成員及其聯屬公司亦可能為本報告提述證券的有關公司及其聯屬公司提供其他服務。本報告所載資料乃秉誠提供,並取自於所示日期相信為可靠及準確之資料來源。然而,本公司並無核實所有資料,亦不表示有關資料對閣下所需用途是否準確或完整,故不應加以依賴。本公司並無責任更新資料或改正任何其後顯現之錯誤。本報告所載述的意見、估算及其他資料可予更改或撤回,恕不另行通知。結構性產品之條款及條件必須與基本上市文件及有關補充上市文件一併閱讀。基本上市文件(載有與發行人及擔保人有關的財務及其他資料)及其任何補篇連同中文譯本、有關補充上市文件(載有有關結構性產品的詳情)及其中文譯本可於辦公時間內(星期六、星期日及假期除外)於法國興業證券(香港)有限公司現時之辦事處,香港皇后大道東1號太古廣場三座38樓索取,亦可於本公司網頁hk.warrants.com下載。擔保人有關之資料可於擔保人之公司網站www.societegenerale.com 查閱。閣下應詳細閱讀載有結構性產品條款及風險披露的有關上市文件。

本產品並無抵押品。如發行人或擔保人無力償債或違約,投資者可能無法收回部份或全部應收款項。結構性產品之價格可升亦可跌,投資者有機會損失全部投資。過往表現並不預示未來表現。牛熊證設有強制性收回特點,若相關資產價格/水平在到期前觸及收回價/水平,牛熊證會即時被強制性收回。在此情況下,N類牛熊證投資者會損失於牛熊證之全部投資而R類牛熊證之剩餘價值可能為零。法國興業證券(香港)有限公司(「法興」)及/或其聯屬公司為本報告所提及結構性產品之流通量提供者及/或發行人。在若干情況下,法興可能為唯一在交易所為結構性產品提供買賣報價的一方。因此結構性產品之第二市場可能有限。任何投資建議並未考慮個別投資者的特定投資目標及/或財政資源。在投資結構性產品前,投資者應自行運用獨立思考能力評估投資此等產品的適合性與涉及之風險及詳細閱讀上市文件內有關結構性產品的全部詳情。如需要,於作出任何認購或購買行動前應諮詢其法律、財務、稅務、會計及其他專業顧問,以確保作出適合其本身情況及財務狀況的投資決定。

如欲取消訂閱「牛熊證日誌」,請[按此](#)。



牛熊證 認股證 界內證 首選法興