

# 法興牛熊證日誌

☎ 2166 4266

🌐 [hk.warrants.com](http://hk.warrants.com)

2025年3月11日(星期二)

[按此以網頁開啟]

法興牛熊日誌：恒指跟隨外圍調整，留意法興恒指牛 61118/60612 及熊 62153/62307

## 恒指牛熊證發行人積極指標

一格買賣差價產品數目  
(隻數)

平均買賣差價  
(格數)

維持一格差價時間  
(佔全日交易時間百分比)

平均最佳買入/賣出流通量  
(相對期指張數)

法興 125.69  
市場 114.67

法興 1.75  
市場 1.69

法興 32.23  
市場 51.99

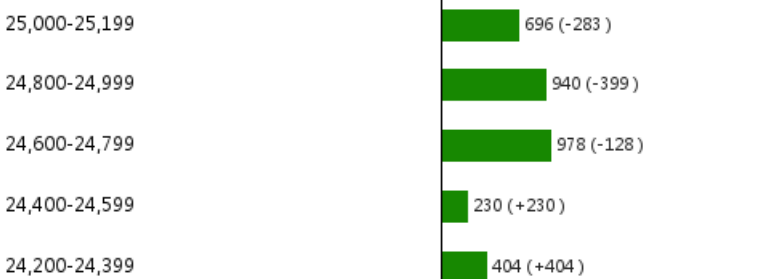
法興 30.57  
市場 28.13

恒指 HSI 上日收市價：23,783.49 -447.81 (-1.85%)

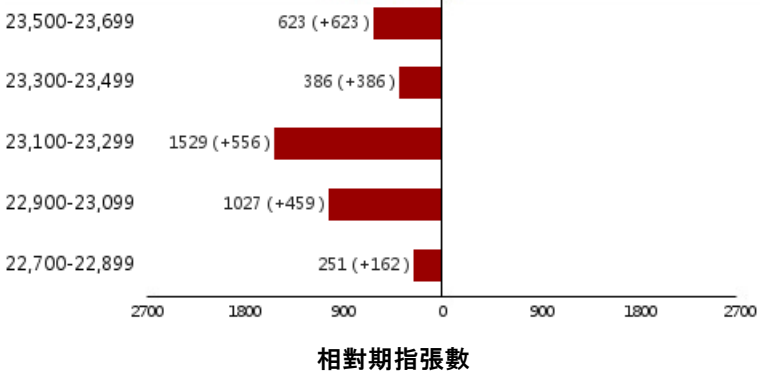
美股昨晚顯著下跌，恒指今早跟隨調整，裂口低開逾500點，回落至23,000點關口附近，短線或續見調整壓力，有機會考驗22,500點附近重要支持，策略上以候低部署好倉為主。如看好恒指可留意牛證61118，收回價23,200點；也可留意收回價較低的牛證60612，收回價23,006點。相反，如看淡可留意熊證62153，收回價23,848點；也可留意收回價較高的熊證62307，收回價24,048點。



牛熊證街貨變化



恒指上日收市價：23,783.49 -447.81 (-1.85%)



	收回價 (距現貨價)	價格(\$)	槓桿(x)
53127 恒指 (熊)	24,800 (+1,218.35)	0.129	18.3
58463 恒指 (熊)	24,778 (+1,196.35)	0.123	19.2
55841 恒指 (熊)	24,728 (+1,146.35)	0.116	20.3
53979 恒指 (熊)	24,700 (+1,118.35)	0.117	20.2
62154 恒指 (熊)	24,678 (+1,096.35)	0.116	20.3
62270 恒指 (熊)	24,558 (+976.35)	0.103	22.9
62269 恒指 (熊)	24,400 (+818.35)	0.090	26.2
62305 恒指 (熊)	24,248 (+666.35)	0.076	31.0
62307 恒指 (熊)	24,048 (+466.35)	0.057	41.4
62153 恒指 (熊)	23,848 (+266.35)	0.036	65.5
恒指現貨價：23,581.65 -201.84 (-0.85%)			
61118 恒指 (牛)	23,200 (-381.65)	0.045	52.4
60378 恒指 (牛)	23,078 (-503.65)	0.056	42.1
61124 恒指 (牛)	23,048 (-533.65)	0.062	38.0
60612 恒指 (牛)	23,006 (-575.65)	0.065	36.3
62266 恒指 (牛)	23,000 (-581.65)	新上市	新上市
60131 恒指 (牛)	22,958 (-623.65)	0.067	35.2
60613 恒指 (牛)	22,908 (-673.65)	0.075	31.4
61128 恒指 (牛)	22,878 (-703.65)	0.079	29.9
60364 恒指 (牛)	22,858 (-723.65)	0.080	29.5
60149 恒指 (牛)	22,808 (-773.65)	0.083	28.4

# 牛熊證精選

編號	相關資產	收回價 (距現貨價%)	行使價	到期日	換股比率	價格(\$)	槓桿(倍)
60612	恒生指數 (牛)	23,006.000 (2.44%)	22,906	29/11/2027	10,000.000	0.065	36.3
62153	恒生指數 (熊)	23,848.000 (1.13%)	23,948	29/11/2027	10,000.000	0.036	65.5
61149	騰訊 (牛)	483.000 (5.57%)	480	20/08/2025	500.000	0.070	14.6
56237	騰訊 (熊)	553.000 (8.11%)	556	22/12/2027	500.000	0.073	14.0
61147	港交所 (牛)	333.000 (3.81%)	331	28/10/2025	500.000	0.028	24.7
55031	港交所 (熊)	380.000 (9.76%)	382	28/07/2027	500.000	0.070	9.9
57384	阿里巴巴 (牛)	123.000 (7.10%)	121.5	29/04/2026	500.000	0.024	11.0
56252	阿里巴巴 (熊)	148.500 (12.16%)	150	21/10/2027	500.000	0.030	8.8
61148	比亞迪 (牛)	333.000 (3.65%)	329	30/09/2025	500.000	0.039	17.7
60396	比亞迪 (熊)	385.000 (11.40%)	389	21/12/2028	500.000	0.073	9.5
60148	美團 (牛)	160.000 (5.27%)	157.5	27/11/2025	500.000	0.025	13.5
57053	美團 (熊)	193.000 (14.27%)	195.5	29/12/2028	500.000	0.042	8.0
61156	中國移動 (牛)	77.500 (6.46%)	76.9	27/09/2028	100.000	0.049	16.9
63298	中國移動 (熊)	86.000 (3.80%)	86.6	25/04/2025	100.000	0.040	20.7
67933	京東 (牛)	136.000 (13.98%)	133.5	28/05/2026	500.000	0.047	6.7
52422	京東 (熊)	195.000 (23.34%)	197.8	29/12/2027	500.000	0.074	4.3
62208	平安保險 (牛)	45.500 (3.70%)	44.9	30/10/2026	100.000	0.026	18.2
64547	平安保險 (熊)	50.000 (5.82%)	50.6	29/04/2026	100.000	0.036	13.1
56235	匯豐 (牛)	79.500 (6.80%)	78.9	29/06/2028	100.000	0.060	14.2
54555	匯豐 (熊)	95.000 (11.37%)	95.6	29/01/2026	100.000	0.102	8.4
68828	百度 (牛)	80.500 (11.83%)	78.5	30/12/2025	100.000	0.141	6.5
53026	理想汽車—W (牛)	93.800 (15.95%)	89.8	29/12/2025	100.000	0.238	4.7
54688	理想汽車—W (熊)	140.000 (25.45%)	144	30/12/2026	500.000	0.058	3.8
62200	小米集團—W (牛)	49.500 (5.89%)	49.1	31/10/2025	100.000	0.040	13.2
59097	小米集團—W (熊)	57.500 (9.32%)	57.9	22/12/2028	100.000	0.043	12.2
62238	快手科技 (牛)	58.000 (11.79%)	55.5	30/10/2025	100.000	0.111	5.9
53057	快手科技 (熊)	70.000 (6.46%)	72.5	30/12/2027	100.000	0.064	10.3
62191	友邦保險 (牛)	60.500 (3.66%)	59.9	31/10/2025	100.000	0.034	18.5
60213	友邦保險 (熊)	65.000 (3.50%)	65.6	28/12/2027	100.000	0.029	21.7

資料來源：法興證券及彭博資訊 (11/03/25 上午10:55)

本結構性產品並無抵押品

# 快速連結



牛熊證搜尋 >

↑20

牛熊證20大 >



牛熊證資金流 >

## 免責聲明

©法國興業證券(香港)有限公司2022。本報告乃由法國興業證券(香港)有限公司製作。本報告提供之資料及其內容(包括指示條款)僅供參考,並不構成要約、招攬或邀請、宣傳、誘使、或任何不論種類或形式之申述或訂立任何交易(不論按指示條款或其他方式)的任何建議或推薦。法興證券集團成員、其聯屬公司及董事及僱員可能持有不時在本報告所述證券之權益(作為主事人或其他)。法興證券集團成員及其聯屬公司亦可為本報告所述任何公司或發行人之證券或衍生工具於市場作價。法興證券集團成員及其聯屬公司亦可能為本報告提述證券的有關公司及其聯屬公司提供其他服務。本報告所載資料乃秉誠提供,並取自於所示日期相信為可靠及準確之資料來源。然而,本公司並無核實所有資料,亦不表示有關資料對閣下所需用途是否準確或完整,故不應加以依賴。本公司並無責任更新資料或改正任何其後顯現之錯誤。本報告所載述的意見、估算及其他資料可予更改或撤回,恕不另行通知。結構性產品之條款及條件必須與基本上市文件及有關補充上市文件一併閱讀。基本上市文件(載有與發行人及擔保人有關的財務及其他資料)及其任何補篇連同中文譯本、有關補充上市文件(載有有關結構性產品的詳情)及其中文譯本可於辦公時間內(星期六、星期日及假期除外)於法國興業證券(香港)有限公司現時之辦事處,香港皇后大道東1號太古廣場三座38樓索取,亦可於本公司網頁hk.warrants.com下載。擔保人有關之資料可於擔保人之公司網站www.societegenerale.com 查閱。閣下應詳細閱讀載有結構性產品條款及風險披露的有關上市文件。

本產品並無抵押品。如發行人或擔保人無力償債或違約,投資者可能無法收回部份或全部應收款項。結構性產品之價格可升亦可跌,投資者有機會損失全部投資。過往表現並不預示未來表現。牛熊證設有強制性收回特點,若相關資產價格/水平在到期前觸及收回價/水平,牛熊證會即時被強制性收回。在此情況下,N類牛熊證投資者會損失於牛熊證之全部投資而R類牛熊證之剩餘價值可能為零。法國興業證券(香港)有限公司(「法興」)及/或其聯屬公司為本報告所提及結構性產品之流通量提供者及/或發行人。在若干情況下,法興可能為唯一在交易所為結構性產品提供買賣報價的一方。因此結構性產品之第二市場可能有限。任何投資建議並未考慮個別投資者的特定投資目標及/或財政資源。在投資結構性產品前,投資者應自行運用獨立思考能力評估投資此等產品的適合性與涉及之風險及詳細閱讀上市文件內有關結構性產品的全部詳情。如需要,於作出任何認購或購買行動前應諮詢其法律、財務、稅務、會計及其他專業顧問,以確保作出適合其本身情況及財務狀況的投資決定。

如欲取消訂閱「牛熊證日誌」,請[按此](#)。



牛熊證 認股證 界內證 首選法興