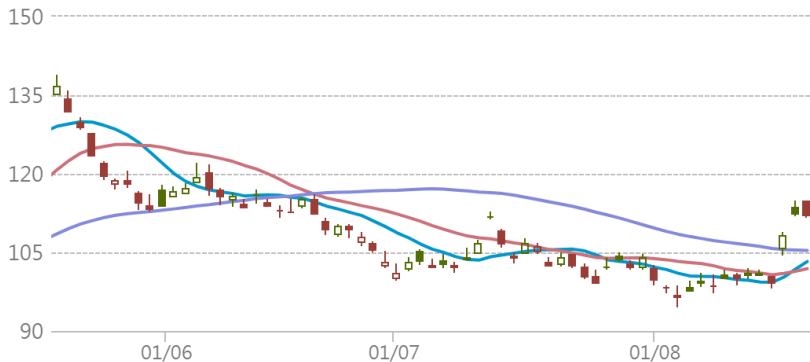




## 9618 京東集團

2024-08-20 前收:112.2  
移動平均線 ●10天: 103.27 ●20天: 101.89 ●50天: 105.37



## 瑞銀焦點

### 23090 認購

行使價: 120.1  
實際槓桿: 6.2倍  
到期日: 2024-12-24

### 51855 牛證

收回價: 88  
實際槓桿: 4.2倍  
到期日: 2025-04-25

### 25028 認沽

行使價: 107.98  
實際槓桿: 7.1倍  
到期日: 2024-10-31

### 60406 熊證

收回價: 128  
實際槓桿: 6.8倍  
到期日: 2026-12-16

## 恒指牛熊證街貨分佈圖

更多 >

### 指數波動 投資者退守遠牛

對沖期指張數 [括號內為相對前一交易日之變化]

18,100 - 18,199	243[-31]
18,000 - 18,099	1072[-25]
17,900 - 17,999	790[+186]
17,800 - 17,899	885[+27]
17,700 - 17,799	733[+175]
17,600 - 17,699	69[+37]

上日收市價 17,511.08

牛熊證比例 1.1 : 1.0

對沖期指

對沖期指

7060(52%) 6482(48%)

17,100 - 17,199	1289[+228]
17,000 - 17,099	494[+53]
16,900 - 16,999	435[+153]
16,800 - 16,899	364[+80]
16,700 - 16,799	587[+60]
16,600 - 16,699	277[+24]

## 貼價恒指牛熊

(最近上日收市價10隻10000:1牛熊證)

更多 >

### 是日恒指精選: 67906 牛 67912 熊

收回價	瑞銀精選	現價(港元)	槓桿比率(倍)
17,838	65131 熊	0.044	39.8
17,800	65036 熊	0.04	43.8
17,768	65331 熊	0.038	46.1
17,750	65204 熊	0.035	50
17,740	64891 熊	0.034	51.5
17,729	64746 熊	0.033	53.1
17,728	64681 熊	0.033	53.1
17,718	66183 熊	0.032	54.7
17,700	65117 熊	0.03	58.4
17,688	66034 熊	0.029	60.4
上日收市價 17,511.08			
17,174	67407 牛	0.038	46.1
17,173	67492 牛	0.039	44.9
17,171	67568 牛	0.041	42.7
17,050	67409 牛	0.05	35
17,038	67489 牛	0.052	33.7
17,000	67570 牛	0.055	31.8
16,900	67395 牛	0.065	26.9
16,888	67485 牛	0.066	26.5
16,877	66746 牛	0.065	26.9
16,868	66907 牛	0.066	26.5

## 個股資金流向

[更多 >](#)

### 上日個股輪證五大流入及流出(港元)

瑞銀精選	上日流出		上日流入
25563 購		阿里 (認購+牛證) \$80.4 (-1.29%)	+5.94百萬
26122 購		快手 (認購+牛證) \$44.4 (+0.45%)	+2.7百萬
25305 沽		騰訊 (認沽+熊證) \$370.4 (-0.59%)	+2.64百萬
25643 沽		比迪 (認沽+熊證) \$224.8 (+1.54%)	+2.26百萬
25219 沽		建行 (認沽+熊證) \$5.7 (+0.35%)	+2.2百萬
24863 沽	-1.96百萬	美國 (認沽+熊證) \$108.1 (-0.55%)	
22825 購	-1.84百萬	京東 (認購+牛證) \$112.2 (-0.18%)	
26181 購	-1.14百萬	中行 (認購+牛證) \$3.58 (+0.85%)	
23799 購	-1.13百萬	比迪 (認購+牛證) \$224.8 (+1.54%)	
24770 購	-1.06百萬	海油 (認購+牛證) \$20.15 (-1.95%)	

## 道指精選

[更多 >](#)

### 10290 認購

行使價: 42,913  
實際槓桿: 20.1倍  
到期日: 2024-12-20

### 49735 牛證

收回價: 38,188  
實際槓桿: 10.9倍  
到期日: 2025-03-21

### 10279 認沽

行使價: 38,805  
實際槓桿: 15.2倍  
到期日: 2024-12-20

### 49532 熊證

收回價: 43,000  
實際槓桿: 19.9倍  
到期日: 2025-03-21

## 納指精選

[更多 >](#)

### 10365 認購

行使價: 21,000  
實際槓桿: 8.6倍  
到期日: 2025-03-21

### 49825 牛證

收回價: 17,800  
實際槓桿: 7.5倍  
到期日: 2025-03-21

### 10303 認沽

行使價: 18,308  
實際槓桿: 11.1倍  
到期日: 2024-12-20

### 49666 熊證

收回價: 21,000  
實際槓桿: 19.9倍  
到期日: 2026-12-18

## 瑞銀認股證焦點

	認股證編號	行使價	有效槓桿(倍)	到期日	換股比率	引伸波幅(%)	輪證價格(港元)	街貨量百分比(%)
ATMX	阿里購 25563	99.05	6.6	2025-04-23	50	33.5	0.072	17.6
	阿里沽 22108	68.83	8.2	2024-12-30	50	33.9	0.034	1.8
	美國購 21452	135.1	6.1	2025-02-11	100	43.0	0.053	20.6
	美國沽 24863	95.9	5.7	2024-12-19	50	44.2	0.098	17.6
	小米購 21348	19.82	7.4	2024-12-24	10	37.1	0.087	4.2
	小米沽 25102	15.13	4.4	2025-05-27	10	37.1	0.095	0.6
	騰訊購 25050	472.42	11.7	2024-12-17	100	32.2	0.04	29.1
	騰訊沽 25305	332.8	12.8	2024-11-15	100	27.7	0.051	11.3
藍籌股	中芯購 26062	21.55	5.8	2025-02-07	10	46.4	0.086	0.0
	網易購 26804	155.1	4.5	2025-04-16	100	43.9	0.148	0.0
汽車及零部件股	阿里購 25563	99.05	6.6	2025-04-23	50	33.5	0.072	17.6
	阿里沽 22108	68.83	8.2	2024-12-30	50	33.9	0.034	1.8
	攜程購 26610	420.2	7.9	2025-01-13	100	39.0	0.092	0.2
	百度購 26435	103.98	5	2025-03-24	50	44.0	0.129	2.6
	百度沽 26247	69.95	7.2	2024-12-03	10	45.1	0.177	0.2

\*以上精選及焦點產品根據產品或相關資產市場走勢而篩選展示

本產品並無抵押品。如發行人無力償債或違約,投資者可能無法收回部份或全部應收款項。

資訊由財經智珠網提供 [免責聲明]

	認股證 編號	行使價	有效槓桿 (倍)	到期日	換股比率	引伸波幅 (%)	輪證價格 (港元)	街貨量 百份比(%)
汽車及零部件股	小鵬購 26852	35.73	2.1	2025-12-18	50	78.7	0.159	2.2
	京東購 22825	140.1	7.6	2024-12-24	50	42.4	0.071	0.3
	京東沽 25028	107.98	7.1	2024-10-31	50	41.0	0.116	0.1
	理想購 25346	108.88	4.9	2024-12-30	100	64.3	0.051	32.6
科技股	李寧購 26176	19.02	5.1	2025-01-16	10	61.2	0.075	0.4
濠賭股	金沙購 26231	18.82	6.4	2025-03-21	10	38.0	0.064	10.2
	銀河購 26642	41.25	8.5	2025-01-16	10	38.8	0.063	0.2
	銀河沽 24773	29.94	9.3	2024-10-23	10	34.7	0.125	0.8
內銀股	招行購 26179	43.73	7.1	2025-02-21	10	38.7	0.105	0.2
	建行購 25254	6.58	15.4	2024-12-30	1	20.9	0.064	12.7
內險股	平安購 26464	40.93	9.2	2025-01-13	10	33.8	0.083	0.3
	平安沽 25134	31.75	10.6	2024-11-08	10	29.5	0.101	0.0
	友邦購 26465	65.05	11.6	2024-12-19	10	31.8	0.063	0.5
	友邦沽 24757	43.25	10.1	2024-12-23	10	31.0	0.065	8.5
交易所買賣基金 (ETF)	南中購 22362	12.35	7.8	2025-06-25	5	21.2	0.136	8.1
內需股	李寧購 26176	19.02	5.1	2025-01-16	10	61.2	0.075	0.4
半導體股	中芯購 26062	21.55	5.8	2025-02-07	10	46.4	0.086	0.0
酒店及旅遊	攜程購 26610	420.2	7.9	2025-01-13	100	39.0	0.092	0.2
日經指數	日經購 10372	40,000	9.8	2025-03-14	680	20.6	0.123	0.0
	日經沽 10236	35,820	9.5	2024-12-13	700	26.6	0.096	1.6
石油化工股	海油購 24770	25.18	9.9	2024-12-30	5	35.9	0.064	33.4
	中油購 26649	8.58	10.4	2025-01-23	1	32.5	0.089	0.0
	中化購 21619	5.59	11.3	2024-12-20	1	29.2	0.102	6.9
本地地產股	領展購 25815	43.85	12.4	2025-01-17	5	29.1	0.06	0.0
	新地購 25793	76.85	5.2	2025-11-21	50	30.5	0.12	0.9
醫藥健康	藥明購 26096	15.82	4.5	2024-12-09	10	76.6	0.084	1.3

\*以上精選及焦點產品根據產品或相關資產市場走勢而篩選展示

本產品並無抵押品。如發行人無力償債或違約，投資者可能無法收回部份或全部應收款項。

資訊由財經智珠網提供 [免責聲明]

本資料由UBS AG(“瑞銀”)刊發，只適用於合資格的香港投資者，其並不構成買賣建議、邀請、要約或游說。結構性產品之價格可急升或急跌，投資者可能會蒙受全盤損失。過往表現並不反映將來表現。牛熊證備強制贖回機制而可能被提早終止，屆時(i)N類牛熊證投資者將不獲發任何金額；而(ii)R類牛熊證之剩餘價值可能為零。投資前應瞭解有關風險，並諮詢專業顧問。投資者應查閱基礎上市文件及有關補充上市文件內關於結構性產品的所有詳情。UBS Securities Hong Kong Limited(“瑞銀證券香港”)為瑞銀發行的結構性產品之流通量提供者。其可能為該等產品唯一之市場參與者，瑞銀證券香港、瑞銀及其聯屬公司均不對結構性產品之流通量作出任何聲明或保證。本資料的任何內容均不可在未經瑞銀事先發出書面許可的情況下重新印刷、發佈或派發。©UBS 2024。版權所有。

本資訊由瑞銀證券亞洲有限公司發出以供閣下資訊。如欲需更多資料，請致電2971-6668 或電郵 OL-hkwarrants@ubs.com 或親臨我們的辦事處，地址為香港中環金融街8號國際金融中心二期52樓

如欲取消接收瑞銀每日精選之推送，請按取消接收。請留意，郵件取消接收程序或需時，我們將盡快處理你的請求，請耐心等待，謝謝！