

# 法興牛熊證日誌

☎ 2166 4266

🌐 [hk.warrants.com](http://hk.warrants.com)

2024年6月27日(星期四)

[按此以網頁開放]

法興牛熊日誌：道指窄幅整固，恒指下試支持，留意法興恒指牛 56609/56585及熊 62546/62429

## 恒指牛熊證發行人積極指標

一格買賣差價產品數目  
(隻數)

平均買賣差價  
(格數)

維持一格差價時間  
(佔全日交易時間百分比)

平均最佳買入/賣出流通量  
(相對期指張數)

法興 233.90  
市場 100.89

法興 1.35  
市場 3.03

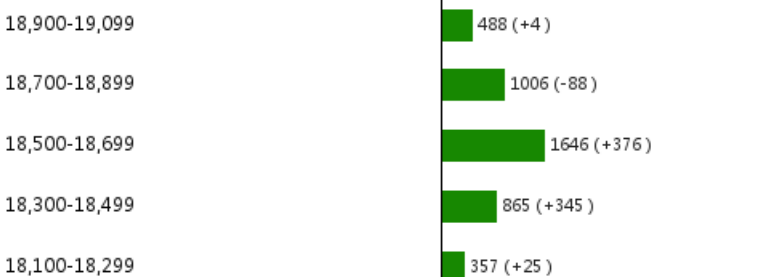
法興 68.80  
市場 44.40

法興 48.30  
市場 34.67

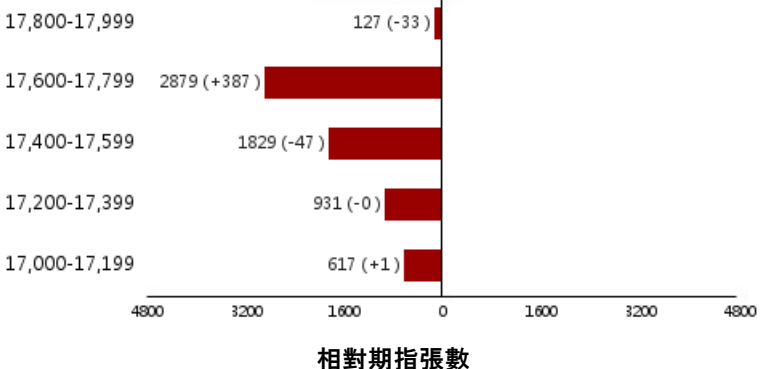
恒指 HSI 上日收市價：18,089.93 +17.03 (+0.09%)



牛熊證街貨變化



恒指上日收市價：18,089.93 +17.03 (+0.09%)



道指昨晚窄幅整固，維持在 39,000 點關口好淡爭持，如能在此整固築底，後市仍有機會再次上試 5 月中高位約 40,000 點心理大關，如看好道指可留意牛證 49513，收回價 36,000 點；如看淡則可留意熊證 49983，收回價 40,500 點；恒指近日反彈乏力，今早再次下探 17,800 點附近的關鍵支持位，策略上以候低部署技術反彈為主。如看好恒指可留意牛證 56609，收回價 17,448 點；也可留意收回價較低的牛證 56585，收回價 17,248 點。相反，如看淡可留意熊證 62546，收回價 18,300 點；也可留意收回價較高的熊證 62429，收回價 18,500 點。

	收回價 (距現貨價)	價格(\$)	槓桿(x)
● 62380 恒指(熊)	18,448 (+652.12)	0.079	22.5
● 62548 恒指(熊)	18,428 (+632.12)	0.079	22.5
● 62432 恒指(熊)	18,400 (+604.12)	0.075	23.7
● 62724 恒指(熊)	18,388 (+592.12)	0.076	23.4
● 62437 恒指(熊)	18,338 (+542.12)	0.070	25.4
● 62382 恒指(熊)	18,328 (+532.12)	0.070	25.4
● 62546 恒指(熊)	18,300 (+504.12)	0.066	27.0
● 62723 恒指(熊)	18,268 (+472.12)	0.064	27.8
● 62096 恒指(熊)	18,248 (+452.12)	0.059	30.2
● 62718 恒指(熊)	18,168 (+372.12)	0.055	32.4
● 恒指現貨價	17,795.88 -294.05 (-1.63%)		
● 62720 恒指(牛)	17,660 (-135.88)	0.019	93.7
● 56406 恒指(牛)	17,651 (-144.88)	0.018	98.9
● 61838 恒指(牛)	17,638 (-157.88)	0.019	93.7
● 60201 恒指(牛)	17,628 (-167.88)	0.021	84.7
● 61982 恒指(牛)	17,618 (-177.88)	0.021	84.7
● 56593 恒指(牛)	17,608 (-187.88)	0.022	80.9
● 61773 恒指(牛)	17,600 (-195.88)	0.024	74.1
● 56408 恒指(牛)	17,588 (-207.88)	0.024	74.1
● 61335 恒指(牛)	17,568 (-227.88)	0.027	65.9
● 56771 恒指(牛)	17,548 (-247.88)	0.029	61.4

# 牛熊證精選

編號	相關資產	收回價 (距現貨價%)	行使價	到期日	換股比率	價格(\$)	槓桿(倍)
56771	恒生指數 (牛)	17,548.000 (1.39%)	17,448	30/10/2025	10,000.000	0.029	61.4
62718	恒生指數 (熊)	18,168.000 (2.09%)	18,268	29/01/2026	10,000.000	0.055	32.4
60356	騰訊 (牛)	364.000 (3.70%)	361.2	27/01/2025	500.000	0.041	18.4
62727	騰訊 (熊)	390.000 (3.17%)	392.8	30/12/2026	500.000	0.025	30.2
61777	美團 (牛)	109.000 (4.80%)	106	27/02/2025	100.000	0.097	11.8
59543	美團 (熊)	124.000 (8.30%)	127	29/12/2026	100.000	0.104	11.0
56142	小米集團-W (牛)	15.800 (6.84%)	15.4	26/02/2025	50.000	0.035	9.7
59749	小米集團-W (熊)	21.000 (23.82%)	21.4	25/09/2024	50.000	0.086	3.9
56347	港交所 (牛)	236.000 (6.50%)	234	30/04/2025	500.000	0.041	12.3
62551	港交所 (熊)	270.000 (6.97%)	272	28/12/2026	500.000	0.036	14.0
56122	阿里巴巴 (牛)	69.000 (3.90%)	67.5	30/10/2024	100.000	0.049	14.7
61853	阿里巴巴 (熊)	76.500 (6.55%)	78	29/10/2026	100.000	0.052	13.8
56423	友邦保險 (牛)	51.000 (4.58%)	50.4	30/06/2025	100.000	0.038	14.1
61852	友邦保險 (熊)	60.000 (12.25%)	60.6	29/12/2026	100.000	0.060	8.9
56923	百度 (牛)	80.000 (7.19%)	78	27/12/2024	500.000	0.020	8.6
62438	恒生科技指數 (牛)	3,500.000 (3.47%)	3,400	27/02/2025	10,000.000	0.032	11.3
60189	恒生科技指數 (熊)	4,000.000 (10.32%)	4,100	30/12/2026	10,000.000	0.039	9.3
62360	中海油 (牛)	20.800 (6.52%)	20.55	23/10/2026	50.000	0.035	12.7
56397	中海油 (熊)	24.000 (7.87%)	24.25	30/04/2025	50.000	0.042	10.6
61776	比亞迪 (牛)	225.000 (3.60%)	221	27/02/2025	500.000	0.030	15.6
60758	比亞迪 (熊)	250.000 (7.11%)	254	29/11/2024	500.000	0.038	12.3
49700	納斯達克100指數 (牛)	19,000.000 (3.80%)	18,800	20/12/2024	156,000.000	0.059	16.8
49663	納斯達克100指數 (熊)	20,500.000 (3.79%)	20,700	18/12/2026	234,000.000	0.024	27.5
57156	舜宇光學科技 (牛)	38.000 (21.89%)	36	30/07/2025	100.000	0.138	3.5
54173	舜宇光學科技 (熊)	55.000 (13.05%)	57	30/12/2026	100.000	0.073	6.7
59324	聯想集團 (牛)	10.300 (7.87%)	10	29/08/2025	10.000	0.116	9.6
58038	中國移動 (牛)	70.000 (6.17%)	69.4	29/09/2026	100.000	0.044	17.0
68303	中國移動 (熊)	78.000 (4.56%)	78.6	30/04/2025	100.000	0.041	18.2

資料來源：法興證券及彭博資訊 (27/06/24 上午10:05)

本結構性產品並無抵押品

# 快速連結



牛熊證搜尋 >

↑20

牛熊證20大 >



牛熊證資金流 >

## 免責聲明

©法國興業證券(香港)有限公司2022。本報告乃由法國興業證券(香港)有限公司製作。本報告提供之資料及其內容(包括指示條款)僅供參考,並不構成要約、招攬或邀請、宣傳、誘使、或任何不論種類或形式之申述或訂立任何交易(不論按指示條款或其他方式)的任何建議或推薦。法興證券集團成員、其聯屬公司及董事及僱員可能持有不時在本報告所述證券之權益(作為主事人或其他)。法興證券集團成員及其聯屬公司亦可為本報告所述任何公司或發行人之證券或衍生工具於市場作價。法興證券集團成員及其聯屬公司亦可能為本報告提述證券的有關公司及其聯屬公司提供其他服務。本報告所載資料乃秉誠提供,並取自於所示日期相信為可靠及準確之資料來源。然而,本公司並無核實所有資料,亦不表示有關資料對閣下所需用途是否準確或完整,故不應加以依賴。本公司並無責任更新資料或改正任何其後顯現之錯誤。本報告所載述的意見、估算及其他資料可予更改或撤回,恕不另行通知。結構性產品之條款及條件必須與基本上市文件及有關補充上市文件一併閱讀。基本上市文件(載有與發行人及擔保人有關的財務及其他資料)及其任何補篇連同中文譯本、有關補充上市文件(載有有關結構性產品的詳情)及其中文譯本可於辦公時間內(星期六、星期日及假期除外)於法國興業證券(香港)有限公司現時之辦事處,香港皇后大道東1號太古廣場三座38樓索取,亦可於本公司網頁hk.warrants.com下載。擔保人有關之資料可於擔保人之公司網站www.societegenerale.com 查閱。閣下應詳細閱讀載有結構性產品條款及風險披露的有關上市文件。

本產品並無抵押品。如發行人或擔保人無力償債或違約,投資者可能無法收回部份或全部應收款項。結構性產品之價格可升亦可跌,投資者有機會損失全部投資。過往表現並不預示未來表現。牛熊證設有強制性收回特點,若相關資產價格/水平在到期前觸及收回價/水平,牛熊證會即時被強制性收回。在此情況下,N類牛熊證投資者會損失於牛熊證之全部投資而R類牛熊證之剩餘價值可能為零。法國興業證券(香港)有限公司(「法興」)及/或其聯屬公司為本報告所提及結構性產品之流通量提供者及/或發行人。在若干情況下,法興可能為唯一在交易所為結構性產品提供買賣報價的一方。因此結構性產品之第二市場可能有限。任何投資建議並未考慮個別投資者的特定投資目標及/或財政資源。在投資結構性產品前,投資者應自行運用獨立思考能力評估投資此等產品的適合性與涉及之風險及詳細閱讀上市文件內有關結構性產品的全部詳情。如需要,於作出任何認購或購買行動前應諮詢其法律、財務、稅務、會計及其他專業顧問,以確保作出適合其本身情況及財務狀況的投資決定。

如欲取消訂閱「牛熊證日誌」,請[按此](#)。



牛熊證 認股證 界內證 首選法興