

法興牛熊證日誌

☎ 2166 4266

🌐 hk.warrants.com

2024年6月6日(星期四)

[按此以網頁開啟]

法興牛熊日誌：納指再創新高，恒指受制18,500點，留意法興恒指牛 59994/57673及熊 59407/59410

恒指牛熊證發行人積極指標

一格買賣差價產品數目
(隻數)

平均買賣差價
(格數)

維持一格差價時間
(佔全日交易時間百分比)

平均最佳買入/賣出流通量
(相對期指張數)

法興
214.26

市場
98.60

法興
1.42

市場
3.00

法興
66.96

市場
47.28

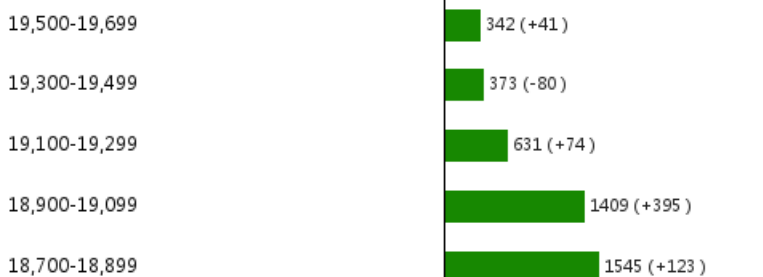
法興
49.71

市場
34.88

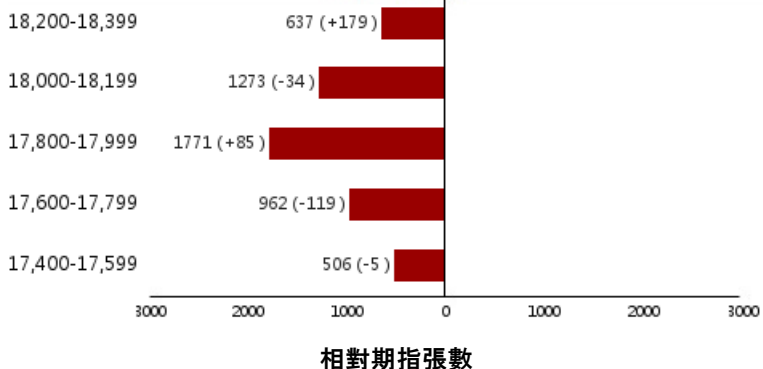
恒指 HSI 上日收市價：18,424.96 -19.15 (-0.10%)



牛熊證街貨變化



恒指上日收市價：18,424.96 -19.15 (-0.10%)



道指近日反覆回穩，惟反彈速度較慢，暫受制於50天線及39,000點關口附近阻力，如看好道指可留意牛證49513，收回價36,000點；如看淡則可留意熊證49983，收回價40,500點。恒指連日來屢次反彈均受制於18,500點附近阻力，昨天一度突破，惟再次拉回，如能往上突破，屆時將有機會展開新一輪反彈浪。如看好恒指可留意牛證59994，收回價18,158點；也可留意收回價較低的牛證57673，收回價17,988點。相反，如看淡可留意熊證59407，收回價19,048點；也可留意收回價較高的熊證59410，收回價19,248點。

	收回價 (距現貨價)	價格(\$)	槓桿(x)
● 59787 恒指 (熊)	19,088 (+557.28)	0.072	25.7
● 59705 恒指 (熊)	19,068 (+537.28)	0.069	26.9
● 59407 恒指 (熊)	19,048 (+517.28)	0.066	28.1
● 59534 恒指 (熊)	19,000 (+469.28)	0.061	30.4
● 59704 恒指 (熊)	18,968 (+437.28)	0.060	30.9
● 59786 恒指 (熊)	18,948 (+417.28)	0.056	33.1
● 60000 恒指 (熊)	18,928 (+397.28)	0.056	33.1
● 59533 恒指 (熊)	18,900 (+369.28)	0.052	35.6
● 60350 恒指 (熊)	18,868 (+337.28)	0.051	36.3
● 59703 恒指 (熊)	18,848 (+317.28)	0.048	38.6
● 恒指現貨價	18,530.72 +105.76 (+0.57%)		
● 60362 恒指 (牛)	18,328 (-202.72)	0.024	77.2
● 60082 恒指 (牛)	18,288 (-242.72)	0.028	66.2
● 60209 恒指 (牛)	18,248 (-282.72)	0.033	56.2
● 60353 恒指 (牛)	18,208 (-322.72)	0.034	54.5
● 59994 恒指 (牛)	18,158 (-372.72)	0.039	47.5
● 60208 恒指 (牛)	18,108 (-422.72)	0.043	43.1
● 60355 恒指 (牛)	18,088 (-442.72)	0.048	38.6
● 57715 恒指 (牛)	18,068 (-462.72)	0.047	39.4
● 57142 恒指 (牛)	18,048 (-482.72)	0.050	37.1
● 59995 恒指 (牛)	18,038 (-492.72)	0.052	35.6

牛熊證精選

編號	相關資產	收回價 (距現貨價%)	行使價	到期日	換股比率	價格(\$)	槓桿(倍)
60209	恒生指數 (牛)	18,248.000 (1.53%)	18,148	28/08/2025	10,000.000	0.033	56.2
59703	恒生指數 (熊)	18,848.000 (1.71%)	18,948	26/02/2026	10,000.000	0.048	38.6
60002	中海油 (牛)	19.800 (5.26%)	19.55	27/11/2026	50.000	0.019	22.0
58078	中海油 (熊)	22.000 (5.26%)	22.25	29/04/2025	50.000	0.040	10.4
58038	中國移動 (牛)	70.000 (5.79%)	69.4	29/09/2026	100.000	0.044	16.9
68303	中國移動 (熊)	78.000 (4.98%)	78.6	30/04/2025	100.000	0.043	17.3
60359	比亞迪 (牛)	215.000 (7.25%)	211	27/01/2025	500.000	0.043	10.8
61108	比亞迪 (熊)	240.000 (3.54%)	244	27/12/2024	500.000	0.030	15.5
60361	美團 (牛)	105.000 (6.83%)	102	27/01/2025	100.000	0.124	9.1
59543	美團 (熊)	124.000 (10.03%)	127	29/12/2026	100.000	0.118	9.6
60356	騰訊 (牛)	364.000 (5.16%)	361.2	27/01/2025	500.000	0.056	13.7
59222	騰訊 (熊)	400.000 (4.22%)	402.8	28/12/2026	500.000	0.030	25.6
59551	小米集團-W (牛)	17.200 (4.02%)	16.8	27/02/2025	50.000	0.027	13.3
59749	小米集團-W (熊)	21.000 (17.19%)	21.4	25/09/2024	50.000	0.067	5.3
58200	港交所 (牛)	257.000 (6.00%)	255	29/09/2025	500.000	0.042	13.0
59412	港交所 (熊)	294.000 (7.53%)	296	30/12/2026	500.000	0.040	13.7
59406	阿里巴巴 (牛)	73.500 (5.10%)	72	28/01/2025	100.000	0.045	17.2
59544	阿里巴巴 (熊)	83.000 (7.17%)	84.5	30/10/2026	100.000	0.071	10.9
49574	道瓊斯工業平均指數 (牛)	37,000.000 (4.66%)	36,650	20/09/2024	234,000.000	0.089	14.6
49670	道瓊斯工業平均指數 (熊)	40,000.000 (3.07%)	40,350	18/12/2026	312,000.000	0.028	34.7
58076	建設銀行 (牛)	5.200 (7.31%)	5.1	30/07/2026	10.000	0.025	22.4
66601	百度 (牛)	91.000 (3.96%)	89	27/09/2024	100.000	0.065	14.6
57733	匯豐 (牛)	63.500 (7.16%)	62.7	30/12/2026	100.000	0.051	13.4
56938	匯豐 (熊)	72.266 (5.65%)	73.047	27/01/2025	97.656	0.048	14.6
56604	友邦保險 (牛)	54.000 (8.86%)	53.4	27/06/2025	100.000	0.068	8.7
59550	友邦保險 (熊)	65.000 (9.70%)	65.6	30/12/2026	100.000	0.054	11.0
56933	恒生科技指數 (牛)	3,600.000 (6.24%)	3,500	30/12/2024	10,000.000	0.038	10.1
60189	恒生科技指數 (熊)	4,000.000 (4.18%)	4,100	30/12/2026	10,000.000	0.025	15.4

資料來源：法興證券及彭博資訊 (06/06/24 上午10:10)

本結構性產品並無抵押品

快速連結



牛熊證搜尋 >

↑20

牛熊證20大 >



牛熊證資金流 >

免責聲明

©法國興業證券(香港)有限公司2022。本報告乃由法國興業證券(香港)有限公司製作。本報告提供之資料及其內容(包括指示條款)僅供參考,並不構成要約、招攬或邀請、宣傳、誘使、或任何不論種類或形式之申述或訂立任何交易(不論按指示條款或其他方式)的任何建議或推薦。法興證券集團成員、其聯屬公司及董事及僱員可能持有不時在本報告所述證券之權益(作為主事人或其他)。法興證券集團成員及其聯屬公司亦可為本報告所述任何公司或發行人之證券或衍生工具於市場作價。法興證券集團成員及其聯屬公司亦可能為本報告提述證券的有關公司及其聯屬公司提供其他服務。本報告所載資料乃秉誠提供,並取自於所示日期相信為可靠及準確之資料來源。然而,本公司並無核實所有資料,亦不表示有關資料對閣下所需用途是否準確或完整,故不應加以依賴。本公司並無責任更新資料或改正任何其後顯現之錯誤。本報告所載述的意見、估算及其他資料可予更改或撤回,恕不另行通知。結構性產品之條款及條件必須與基本上市文件及有關補充上市文件一併閱讀。基本上市文件(載有與發行人及擔保人有關的財務及其他資料)及其任何補篇連同中文譯本、有關補充上市文件(載有有關結構性產品的詳情)及其中文譯本可於辦公時間內(星期六、星期日及假期除外)於法國興業證券(香港)有限公司現時之辦事處,香港皇后大道東1號太古廣場三座38樓索取,亦可於本公司網頁hk.warrants.com下載。擔保人有關之資料可於擔保人之公司網站www.societegenerale.com 查閱。閣下應詳細閱讀載有結構性產品條款及風險披露的有關上市文件。

本產品並無抵押品。如發行人或擔保人無力償債或違約,投資者可能無法收回部份或全部應收款項。結構性產品之價格可升亦可跌,投資者有機會損失全部投資。過往表現並不預示未來表現。牛熊證設有強制性收回特點,若相關資產價格/水平在到期前觸及收回價/水平,牛熊證會即時被強制性收回。在此情況下,N類牛熊證投資者會損失於牛熊證之全部投資而R類牛熊證之剩餘價值可能為零。法國興業證券(香港)有限公司(「法興」)及/或其聯屬公司為本報告所提及結構性產品之流通量提供者及/或發行人。在若干情況下,法興可能為唯一在交易所為結構性產品提供買賣報價的一方。因此結構性產品之第二市場可能有限。任何投資建議並未考慮個別投資者的特定投資目標及/或財政資源。在投資結構性產品前,投資者應自行運用獨立思考能力評估投資此等產品的適合性與涉及之風險及詳細閱讀上市文件內有關結構性產品的全部詳情。如需要,於作出任何認購或購買行動前應諮詢其法律、財務、稅務、會計及其他專業顧問,以確保作出適合其本身情況及財務狀況的投資決定。

如欲取消訂閱「牛熊證日誌」,請[按此](#)。



牛熊證 認股證 界內證 首選法興